

Patchrock
présente

les Embellies

n°18

festival
à Rennes



du 2 au 5
Mars
2016



Association Patchrock
c/o Le Jardin Moderne
11 rue du Manoir de Servigné
35000 RENNES



02 99 30 45 76



patchrock@orange.fr

PROGRAMMATION

18ÈME ÉDITION DU FESTIVAL DU 2 AU 5 MARS 2016 À RENNES

MERCREDI 2 MARS >>>> LE SABLIER
PAULINE DRAND

JEUDI 3 MARS >>>> ANTIPODE MJC
**LOUISE ROAM
EVENING HYMNS
FRAGMENTS**

VENDREDI 4 MARS >>>> UBU
**LIESA VAN DER AA
E S B**

SAMEDI 5 MARS >>>> LE JARDIN MODERNE
**QUADRUPÈDE
MILAN
ROPOPOROSE
JULIEN SAGOT**

+ D'INFOS

WWW.FESTIVAL-LESEMBELLIES.COM



ATTENTION, SUIVANT LE BON EXEMPLE DE NOS AMIS DU FESTIVAL LES ROCKOMOTIVES, LES GROUPES NE SONT PAS FORCÉMENT INDIQUÉS DANS L'ORDRE DE PASSAGE. ALORS RENDEZ VOUS DÈS LE DÉBUT DE SOIRÉE, POUR DÉCOUVRIR L'ENSEMBLE DES GROUPES PROGRAMMÉS.

MONSTROMERY

Cette année

Les Embellies accompagnent le duo rennais

MONSTROMERY en résidence de création.

Échappés du groupe Montgomery, Benjamin Ledauphin au chant et guitare et Yoann Buffeteau à la batterie et aux claviers, modèlent un univers parallèle de galaxies noise. Se posant sur une rythmique polymorphe toute en ruptures, la voix, résolument aérienne, au timbre singulier emporte les riffs de guitare acérés.

Le premier semestre 2016 alternera répétitions sur scène et enregistrement du premier album avec Thomas Poli.

Le disque prendra une forme originale que vous pourrez découvrir d'ici la fin de l'année.

La résidence de création se déroulera en plusieurs temps entre le Jardin Moderne, le Noroît CPB et l'UBU.



©Nicolas David

**Retrouvez MONSTROMERY en concerts sauvages pendant Les Embellies.
On ne vous dévoile ni où, ni quand ; à vous de les débusquer !**

Le Sablier
20h

MERCREDI 2 MARS

PAULINE DRAND

Nouvelle voix
d'un folk urbain sensuel
et lumineux,

PAULINE DRAND
emprunte autant à
l'élégance de la

chanson française qu'à la lumière du folk d'outre-Atlantique.



©Thibault Saladin

Son double EP sorti au printemps 2015 alterne foisonnement d'une pop orchestrale et dépouillement des arpèges. Son écriture fluide, son timbre grave et son jeu de guitare inspiré présagent un premier album fort, entre indépendance folk et mélancolie solaire.

Tarif unique : 5€ (réservation conseillée au 02 99 30 45 76 ou com.patchrock@gmail.com)

JEUDI 3 MARS ANTIPODE MJC
20h

LOUISE ROAM · FRAGMENTS · EVENING HYMNS

Il est difficile, lorsque l'on met les pieds dans le monde de **FRAGMENTS** pour la première fois, de ne pas être submergé d'images. Leur



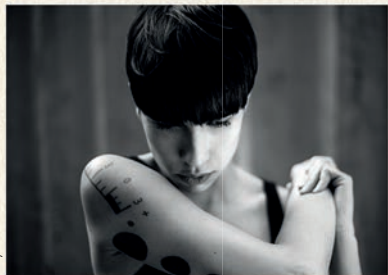
©Yoann Buffrètau

musique instrumentale aérienne est une invitation au voyage vers l'intime, au cours duquel une electronica raffinée se mêle à un post-rock ardent et tourmenté.

Formé en 2012, le trio rennais puise ses influences dans la musique nordique, empilant des bribes de sons organiques et d'émotions mélodiques. Tom Beaudouin, Benjamin Le Baron, et Sylvain Texier viendront nous présenter leur tout premier album **Imaginary Seas.**

Tarif Sortir 6€
Tarif Membre Admit 13€
Tarif Plein 15€
Sur place 17€

Sur le vieux piano qui décore le salon, Aurélie Mestres fait entendre ses premières notes de musique, elle a 5 ans.



©Sylvia Borel

Vingt ans plus tard, elle crée **LOUISE ROAM**, personnage de son projet solo. Deux décennies d'étude de violon, de guitare, de trombone et puis la rencontre de l'électro

et des voyages. Au travers de paysages sonores (ses soundscapes comme elle aime à les nommer) et des rencontres qu'elle y fait, elle livre avec deux premiers EP **Raptus** et **Avaton**, un travail complet en tant qu'auteure, compositrice, interprète et productrice.



©Christof Wawer

Le groupe phare du label Kütü Records : **EVENING HYMNS** a publié en septembre dernier un 3^{ème} album très maîtrisé. **Quiet Energies**, un disque qui

emprunte autant au classic rock qu'à la musique folk. Le songwriter Jonas Bonnetta nous livre une musique méditative violemment émotionnelle et merveilleusement artisanale. Entre The War on Drugs et Timber Timber, Evening Hymns trace sa route, pour atteindre un sommet : la force tranquille...

VENDREDI 4 MARS ^{UBU} 20h

LIESA VAN DER AA • E S B



©Yann Dupuis

Suite logique du projet **Elektronische Staubband**, **E S B** a sorti son tout 1er album éponyme en octobre dernier chez **Bureau B**. Trois lettres pour trois esthètes de la synthèse sonore que sont Thomas Poli, Lionel Laquerrière et Yann Tiersen. Le son totalement analogique des synthétiseurs et autres claviers ancestraux d'E S B génère une symbiose organique, humaine et électrique. La synthèse de ces ondes nous plongera dans une vision kaléidoscopique d'un monde rétro-futuriste.

©Marc Lagrange



On avait découvert la violoniste belge **LIESA VAN DER AA** au festival Les Femmes S'en Mêlent en 2013 avec un solo saisissant pour un premier album ovni **Troop**. Liesa développe autour de son instrument un univers expérimental qui reste accessible. Elle entrouvre une véritable boîte de Pandore musicale : envolées lyriques, baroques ou maltraitées par des effets, boucles qui s'entremêlent dans un drone industriel entêtant, et arrangements pop savants.

Tarif Sortir 6€
Tarif Membre Admit 12€
Tarif Plein 14€
Sur place 16€

SAMEDI 5 MARS JARDIN MODERNE
20h

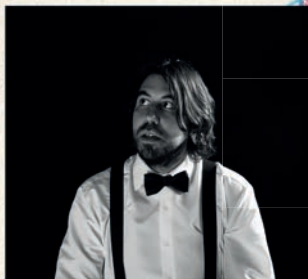
QUADRUPÈDE • JULIEN SAGOT • ROPOPOROSE • MILAN

Une guitare, une batterie, un clavier, des pédales constituent le socle de ce rock indéfinissable : indie, art-rock, post-pop, alternatif. Autour de l'utilisation de la boucle comme postulat initial, **ROPOPOROSE**, aka Romain et Pauline (prénoms choisis par des parents qui leur sont communs), ont pour volonté affichée de brasser les genres, sur scène mais également sur disque, avec leur tout 1er album **Elephant Love**, sorti en janvier 2015.



© Romain Durford

Fondateur et membre du groupe **Karkwa**, **JULIEN SAGOT** est un auteur, guitariste, bidouilleur et percussionniste inclassable. Influencé par le cinéma, il se plaît à créer et mettre en scène des personnages aux destins peu communs. On retrouve sa plume onirique, sa voix suave, ses arrangements audacieux et ses structures inattendues sur son 2ème album (octobre 2014). **Valse 333** étonne à chaque écoute, avec la même force évocatrice.



© Sandra Larochelle



Composé de Sébastien Forrester (**Holy Strays** en solo) et Corentin Gallet, **MILAN** dispense un rock minimal au croisement d'influences diverses, du dub original au post-punk en passant par les musiques électroniques contemporaines. Début 2015, ils sortent leur tout premier EP **Dunkers**, 6 morceaux animés d'une énergie sauvage et spontanée et sublimés par une voix envoûtante et profonde.

Satellite des galaxies math-rock, noise et electro, **QUADRUPÈDE** défend une musique instrumentale et expérimentale aux programmations finement ciselées. Le duo guitare-batterie livre un set live énergique et dansant.

Forts d'un premier EP autoproduit qui les a emmenés sur les routes de France, d'Allemagne et du Benelux, les deux bipèdes reviennent avec un nouveau disque :

Tobogan, sorti fin 2014 sur le label bruxellois Black Basset Records.



LES LIEUX DU FESTIVAL

LE JARDIN MODERNE

11 rue du Manoir de Servigné à Rennes
Bus ligne 11 [arrêt Jardin moderne – bus jusqu'à 22h]
www.jardinmoderne.org

L'ANTIPODE MJC

2 rue André Trasbot à Rennes
Bus ligne 9 [arrêt De Lesseps – bus jusqu'à 1h10]
www.antipode-mjc.com

L'UBU

1 rue Saint-Héliér à Rennes
Bus ligne 3 [arrêt Saint Vincent]
www.ubu-rennes.com

LE SABLIER

70 rue Jean Guehenno à Rennes
Bus lignes 1&9 [arrêt Guehenno – bus jusqu'à 1h10]
www.lesablier.fr

BILLETTERIE

4 tarifs sont proposés :

Tarif réduit Carte Sortir • Tarif réduit membre Admit * • Tarif plein en prévente • Tarif plein majoré sur place
* Le Tarif réduit membre Admit est également possible sur présentation de la carte Korrigo chargée d'un titre valide :
uniquement sur place les soirs de concerts et dans la limite des places disponibles.

Tarif Carte Sortir ! :

Le Tarif Carte Sortir est en prévente sans frais à l'Office du Tourisme, à l'association Patchrock, à l'Antipode MJC, à l'A.T.M., ainsi que sur place les soirs de concerts.



OÙ ACHETER VOS BILLETS?

POINTS SANS FRAIS DE LOCATION SUR RENNES :

- Association Patchrock : 11 rue du Manoir de Servigné (02 99 30 45 76).
Commande également possible par correspondance.
- Antipode MJC pour le concert du 03/03 uniquement : 5 rue André Trasbot (02 99 67 32 12).
- A.T.M. pour le concert du 04/03 uniquement : 10,12 rue Jean Guy (02 99 31 12 10).

POINTS DE LOCATION AVEC FRAIS :

- Imprimez vos billets en ligne sur www.weezevent.com et www.digitick.com
- France Billet : Fnac, Carrefour, Magasins U, Intermarché, Géant et www.fnac.com
- Ticketnet : E.Leclerc, Cora, Cultura et www.ticketnet.fr
- Office du Tourisme de Rennes : 11 rue Saint-Yves (02 99 67 11 11).



PATCHROCK

Créée en 1996, Patchrock est l'association organisatrice du festival Les Embellies. Elle est aussi une structure accompagnant des artistes en développement à qui elle propose résidences de création, tournées, management, production de disque, etc.

Patchrock s'implique également dans l'éducation populaire et artistique en proposant des actions de sensibilisation et de médiation à diverses structures éducatives (Ligue de l'enseignement 35, G.R.P.A.S., écoles, ITEP, centres pénitentiaires, ...).

ACTIONS CULTURELLES

Les actions culturelles autour des projets de l'association prennent diverses formes, de la sensibilisation à la pratique artistique en ateliers, en passant par les rencontres et les échanges durant les résidences de création ou le festival Les Embellies.

PROJET DE CHORALE ROCK À L'ÉCOLE ÉLÉMENTAIRE MOULIN DU COMTE

Tout au long de l'année scolaire 2015/2016, nous mettons en place un projet de **Chorale Rock avec les élèves de l'École Moulin du Comte** (du quartier de la Route de Lorient), élaboré avec les 3 artistes intervenants Benjamin Ledauphin, Tonio Marinescu et Laetitia Shériff.

Ce projet a pour objectifs de permettre aux enfants d'appréhender l'histoire de la musique en général et du rock en particulier, de découvrir la démarche de création, de pratiquer des activités artistiques. Ateliers graphiques, d'écriture ou de musique, visites d'exposition, jeux de pistes : l'apprentissage et la pratique restent ludiques, ouverts à la réflexion et à l'initiative.

www.patchrock.com
www.festival-lesembellies.com

Relations presse : com.patchrock@gmail.com

Visuel & conception graphique du festival : Yoann Buffeteau



LES TONTONS TOURNEURS & PATCHROCK PRÉSENTENT :

FRAGMENTS + GRAND PARC

SAMEDI 27 FÉVRIER

LE PORTOBELLO / CAEN

20H00

6 EUROS EN PRÉVENTE
(POINTS DE VENTE HABITUELS) / 8 EUROS SUR PLACE

LE CRÉDIT MUTUEL DONNE LE **LA**



LES3ÉLÉPHANTS

DU 27 AU 29 MAI 2016 - LAVAL



CONCERTS

**LOUISE ATTAQUE
FEU! CHATTERTON
VALD / CHOCOLAT**

PREMIERS NOMS

ARTS DE LA RUE

**BACCALÀ CLOWN / LES DUDES
MARIO QUEEN OF THE CIRCUS**

WWW.LES3ELEPHANTS.COM

LAVAJ
LA VALÉE

Le Crédit Mutuel

Le Centre

La Vallée

La Vallée

La Vallée

La Vallée

La Vallée

La Vallée

La Vallée

La Vallée

La Vallée

La Vallée



PAULINE DRAND

EVENING HYMNS

LOUISE ROAM

FRAGMENTS

E S B

LIESA VAN DER AA

ROPOPOROSE

JULIEN SAGOT

MILAN

QUADRUPEDE